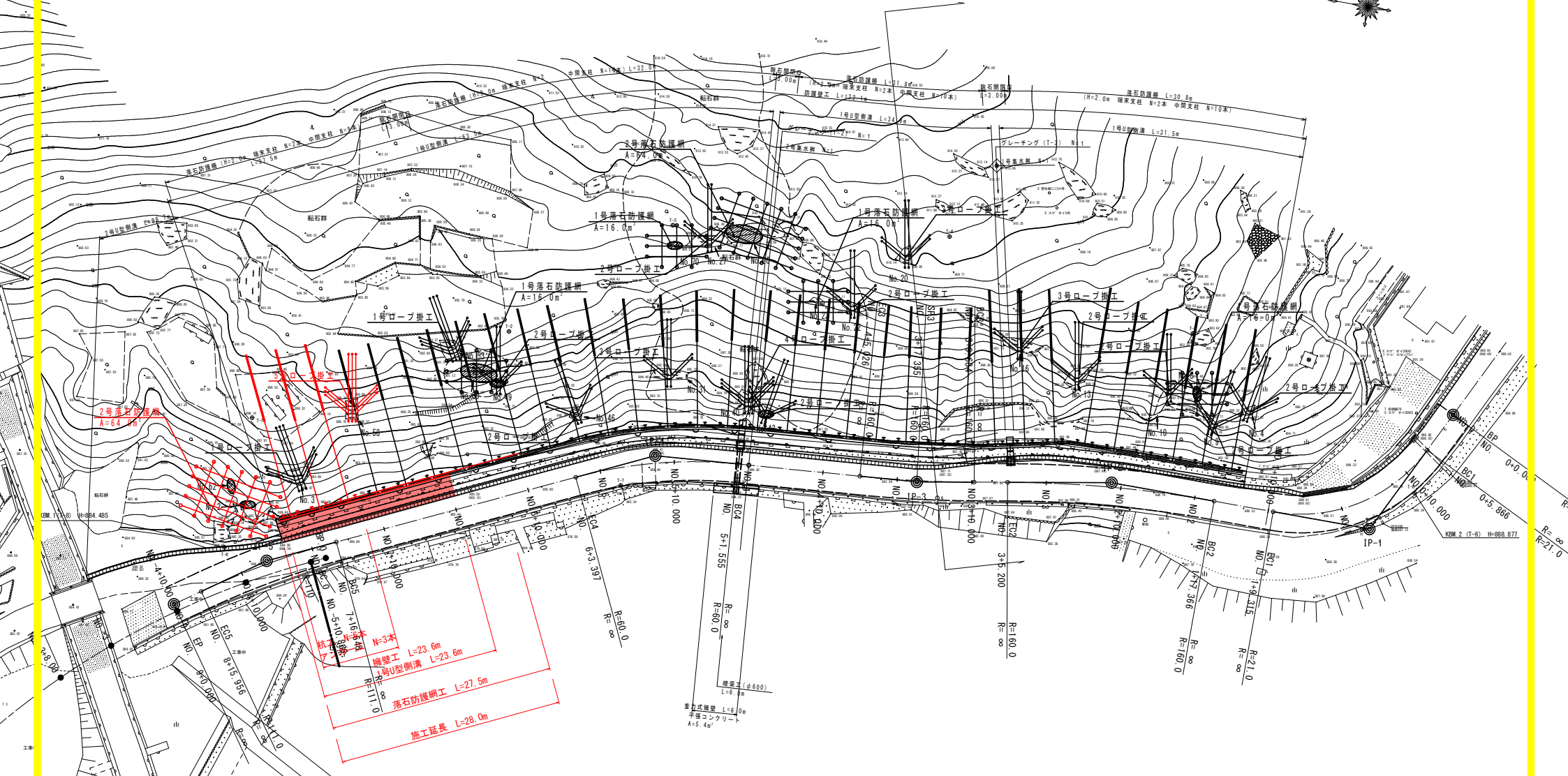


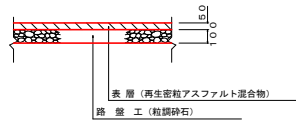
平面図 S=1:250



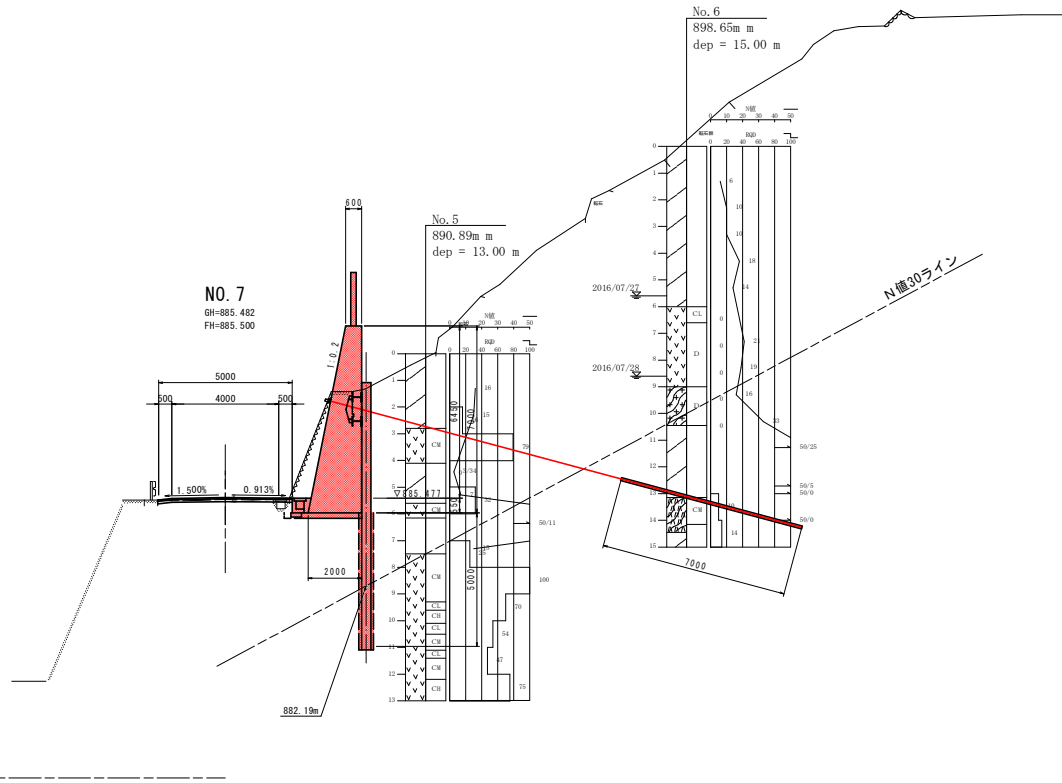
工事名	R2土 国道439号 三好東谷菅生カイキアレ 護壁工事 (2)		
路線名等	一般国道439号		
工事箇所	三好市東谷菅生カイキアレ (第2分割)		
図面名	平面図		
縮尺	1:250	図面番号	1 / 11
会社名			
事業者名	徳島県西部総合県民局<三好庁舎>		

標準断面図 S=1:100

舗装工 S=1:20



NO. 7付近
GH=885.482
FH=885.500

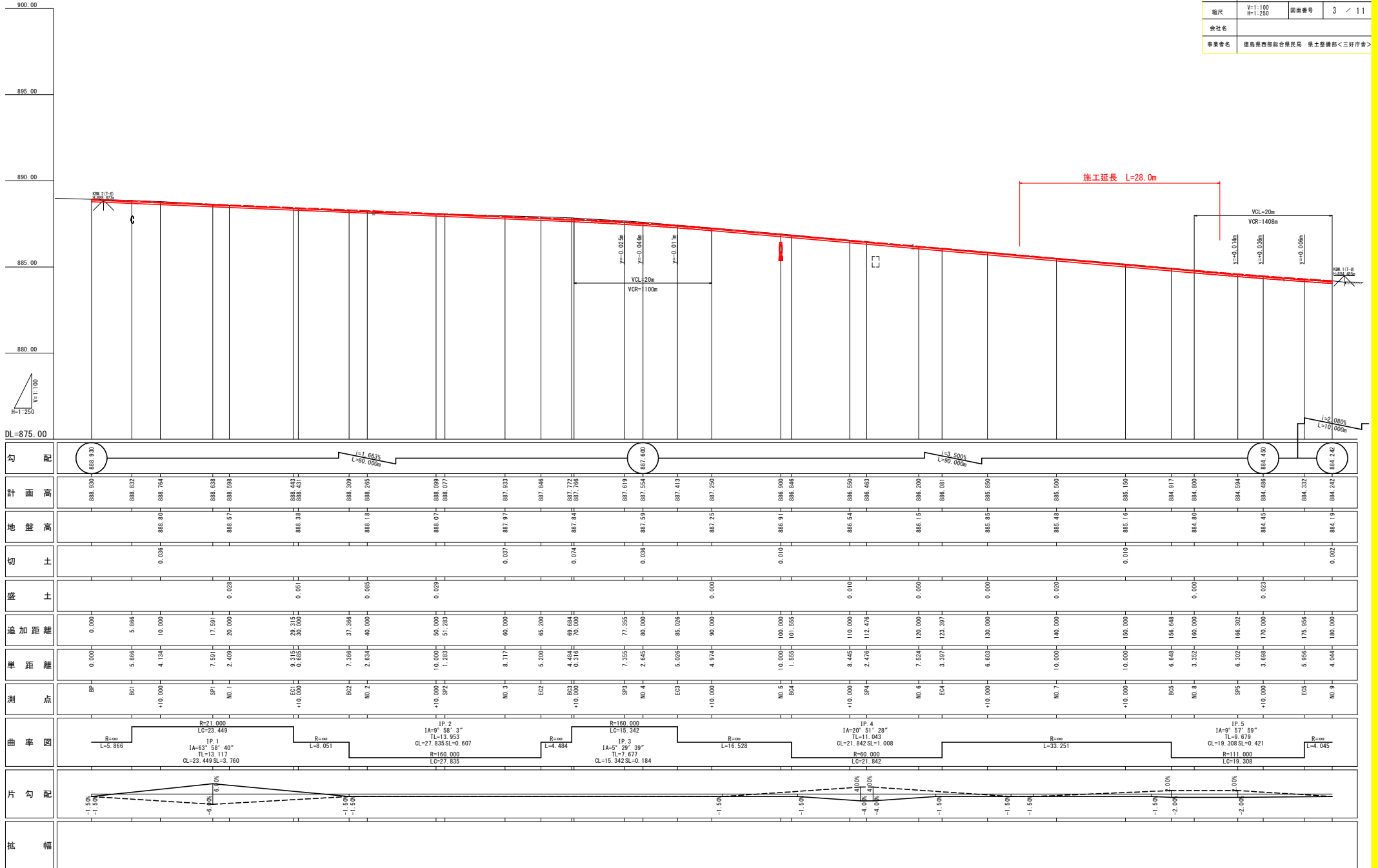


工事名	和土 国道439号 三・東谷管生カイキアレ 復旧工事 (2)		
路線名等	一般国道439号		
工事箇所	三好市東谷管生カイキアレ (第2分割)		
図面名	標準断面図		
縮尺	1:100	図面番号	2 / 11
会社名			
事業者名	徳島県西部総合県民局<三好庁舎>		

縦断図

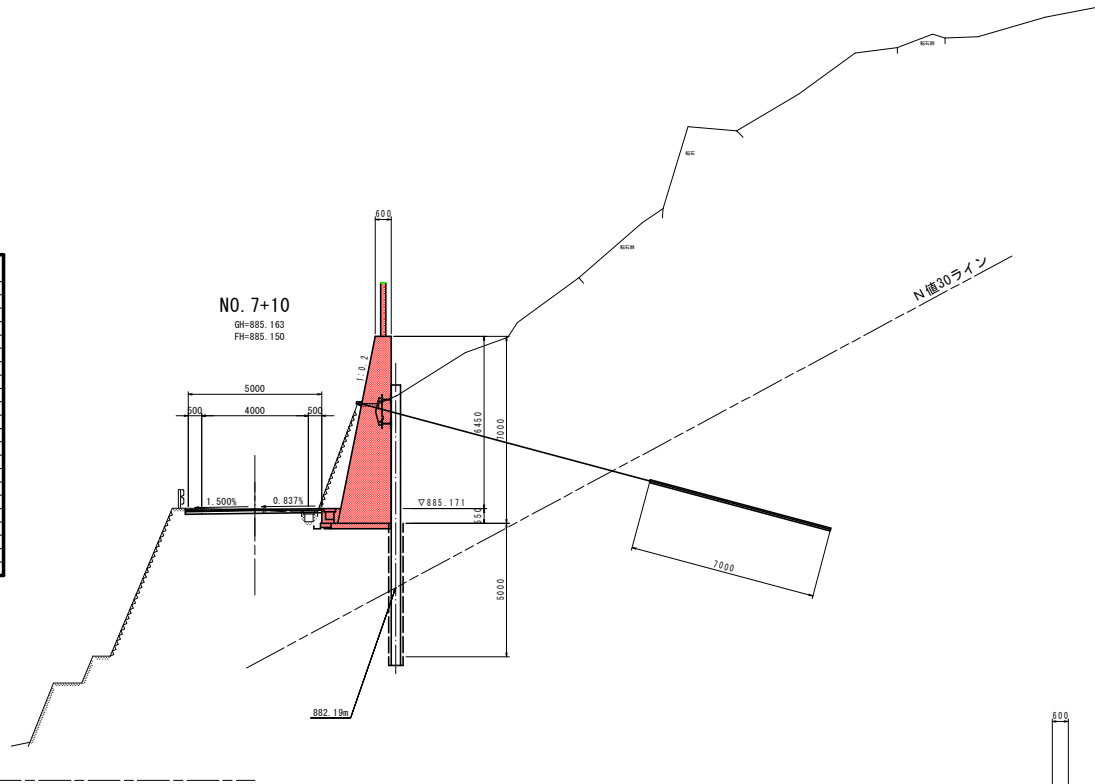
V=1:100
H=1:250

工事名	既三土 国道43号 三・美根谷管生カイキアレ 補修工事 (2)		
路線名等	一般国道43号		
工事箇所	三好市東根谷管生カイキアレ (第2分割)		
図面名	縦断面図		
縮尺	V=1:100 H=1:250	図面番号	3 / 11
会社名			
事業者名	徳島県西部総合振興局 県土整備部<三好庁舎>		



工種	種別	細別	断面数量	
道路 土木	路床	W-C1 0m	-	
		1.0m以下<C2.5a	-	
		2.0m以下<C4.0a	-	
		4.0m以下	-	
	路体	W-C1 0m	-	
		1.0m以下<C2.5a	-	
		2.0m以下<C4.0a	-	
		4.0m以下	-	
	掘削	片切土砂	6.4	
		土砂	0.5	
	作業 土木	保線B	土砂	1.9
		保線B'	土砂	-
保線C		土砂	-	
埋戻D		洗用土	0.4	
埋戻D		洗用土	0.4	
アスファルト敷設		t:5cm	4.38	
コンクリート敷設		-	2.12	
舗装		1度	t:5cm	9.10
舗装		2度	t:10cm	9.10
舗装		下層部	t:10cm	-

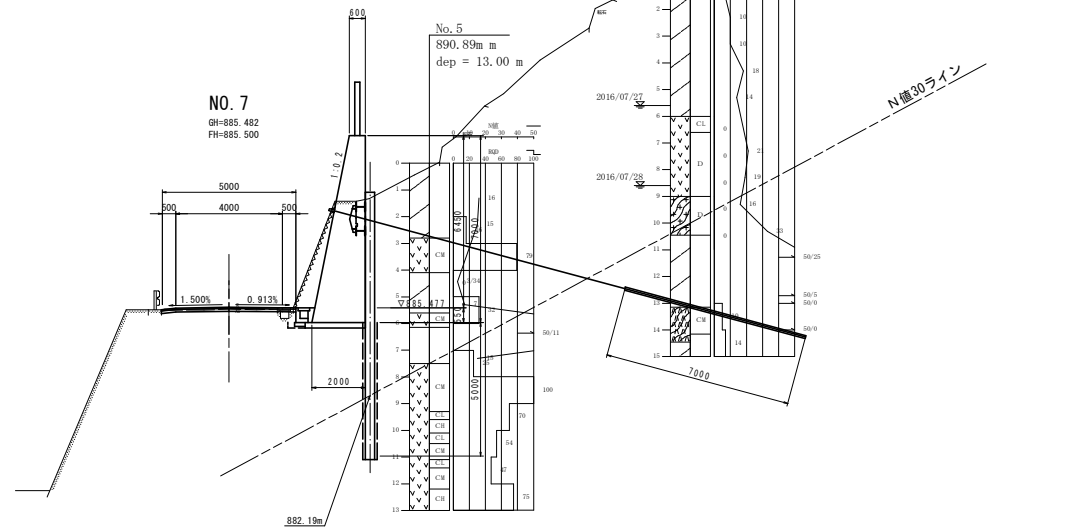
NO. 7+10
GH=885.163
FH=885.150



DL=875.00

工種	種別	細別	断面数量	
道路 土木	路床	W-C1 0m	-	
		1.0m以下<C2.5a	-	
		2.0m以下<C4.0a	-	
		4.0m以下	-	
	路体	W-C1 0m	-	
		1.0m以下<C2.5a	-	
		2.0m以下<C4.0a	-	
		4.0m以下	-	
	掘削	片切土砂	6.1	
		土砂	0.3	
	作業 土木	保線B	土砂	1.9
		保線B'	土砂	-
保線C		土砂	-	
埋戻D		洗用土	0.3	
埋戻D		洗用土	0.3	
アスファルト敷設		t:5cm	4.38	
コンクリート敷設		-	2.11	
舗装		1度	t:5cm	9.03
舗装		2度	t:10cm	9.03
舗装		下層部	t:10cm	-

NO. 7
GH=885.482
FH=885.500



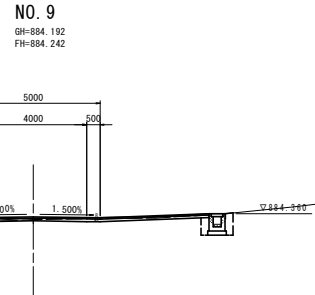
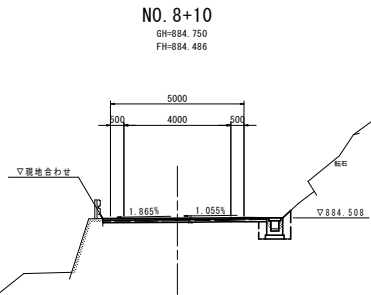
DL=875.00

No. 6
898.65m m
dep = 15.00 m

No. 5
890.89m m
dep = 13.00 m

工事名	和国土 国道439号 三好東祖谷管生カイキアレ 補修工事(2)		
路線名等	一般国道439号		
工事箇所	三好市東祖谷管生カイキアレ (第2分割)		
図面名	横断面(1)		
縮尺	1:100	図面番号	4 / 11
会社名			
事業者名	徳島県西部総合農政局<三好庁舎>		

工種	種別	細別	数量	
道路土工	路床	Ⅱ-C1.0a	—	
		1.0aⅡCⅡ-C2.5a	—	
		2.5aⅡCⅡ-C4.0a	—	
		4.0aⅡC	—	
	路体	Ⅱ-C1.0a	—	
		1.0aⅡCⅡ-C2.5a	—	
		2.5aⅡCⅡ-C4.0a	—	
		4.0aⅡC	—	
	開削	片切	土砂	0.3
		開削	土砂	—
	作業土工	擁壁B	土砂	0.6
			敷層	—
擁壁B'		土砂	—	
		敷層	—	
埋戻C		流用土	—	
		埋戻C	流用土	0.5
コンクリート敷床		コンクリート敷床	—	
		コンクリート敷床	—	
舗装	表層	1:5a	6.29	
		1:10a	6.29	
	下層	1:10a	—	
		1:10a	—	

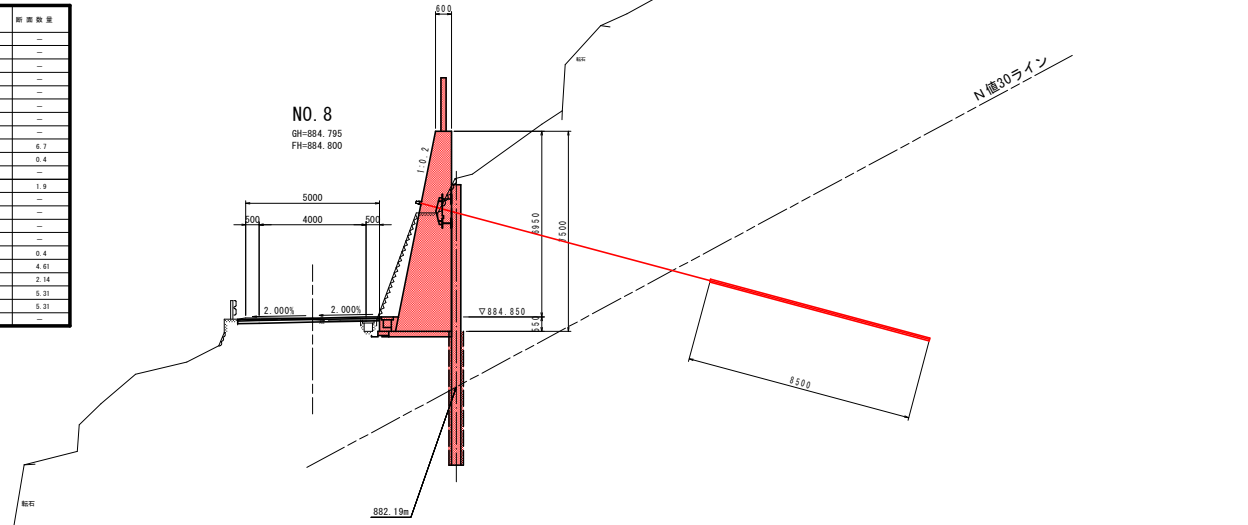


工種	種別	細別	数量	
道路土工	路床	Ⅱ-C1.0a	—	
		1.0aⅡCⅡ-C2.5a	—	
		2.5aⅡCⅡ-C4.0a	—	
		4.0aⅡC	—	
	路体	Ⅱ-C1.0a	—	
		1.0aⅡCⅡ-C2.5a	—	
		2.5aⅡCⅡ-C4.0a	—	
		4.0aⅡC	—	
	開削	片切	土砂	—
		開削	土砂	0.6
	作業土工	擁壁B	土砂	—
			敷層	—
擁壁B'		土砂	—	
		敷層	—	
埋戻C		流用土	—	
		埋戻C	流用土	0.4
コンクリート敷床		コンクリート敷床	—	
		コンクリート敷床	—	
舗装	表層	1:5a	9.10	
		1:5a	9.25	
	下層	1:10a	9.25	
		1:10a	—	

DL=875.00

DL=875.00

工種	種別	細別	数量	
道路土工	路床	Ⅱ-C1.0a	—	
		1.0aⅡCⅡ-C2.5a	—	
		2.5aⅡCⅡ-C4.0a	—	
		4.0aⅡC	—	
	路体	Ⅱ-C1.0a	—	
		1.0aⅡCⅡ-C2.5a	—	
		2.5aⅡCⅡ-C4.0a	—	
		4.0aⅡC	—	
	開削	片切	土砂	6.7
		開削	土砂	0.4
	作業土工	擁壁B	土砂	1.9
			敷層	—
擁壁B'		土砂	—	
		敷層	—	
埋戻C		流用土	—	
		埋戻C	流用土	0.4
コンクリート敷床		コンクリート敷床	—	
		コンクリート敷床	—	
舗装	表層	1:5a	5.31	
		1:5a	5.31	
	下層	1:10a	5.31	
		1:10a	—	

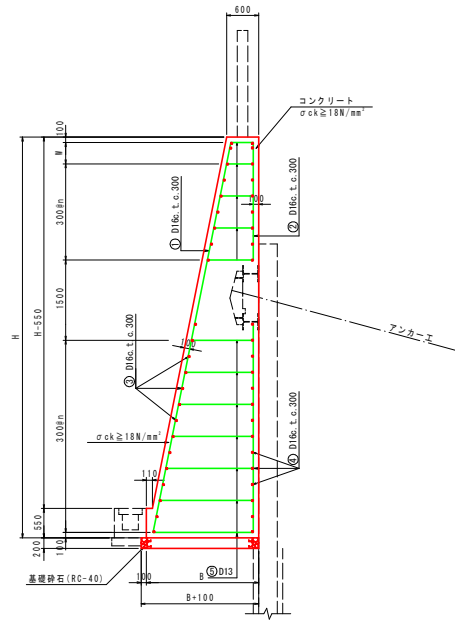


DL=875.00

工事名	和玉土 国道409号 三ヶ栗総合生カイキアレ 増設工事 (2)		
路線名等	一般国道409号		
工事箇所	三好市東祖谷管生カイキアレ (第2分割)		
図面名	横断面 (2)		
縮尺	1:100	図面番号	5 / 11
会社名			
事業者名	徳島県西部総合農政局<三好庁舎>		

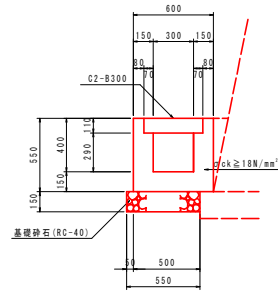
構造図 (1)

防護擁壁工 S=1:50

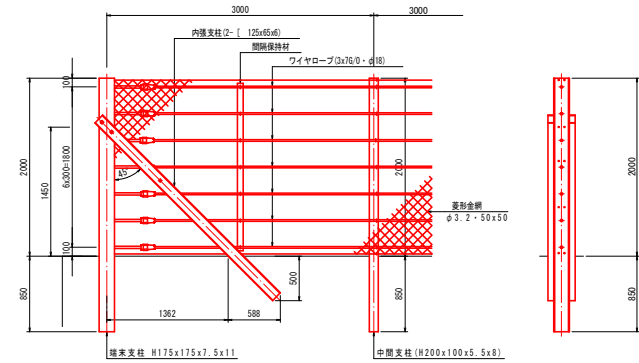


※集水溝および取水溝設置区間の配筋に留意

1号U型側溝 S=1:20



落石防護柵 S=1:30



工事名	和士土 国道439号 三・東谷管生カイキアレ 補修工事 (2)		
路線名等	一般国道439号		
工事箇所	三好市東谷管生カイキアレ (第2分割)		
図面名	構造図 (1)		
縮尺	図示	図面番号	6 / 11
会社名			
事業者名	徳島県西部総合県民局<三好庁舎>		

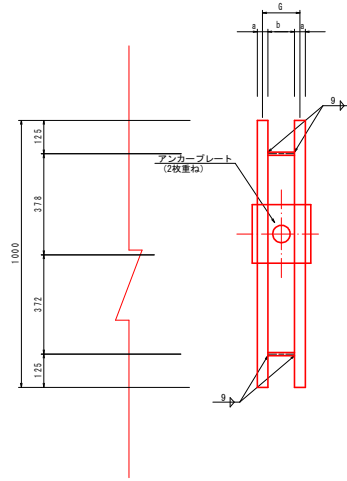
構造図 (2)

横矢板詳細図 S=1:20

取付金具設置間隔集計表

	a	b	G	測点
アンカー	38	112	150	No. 8

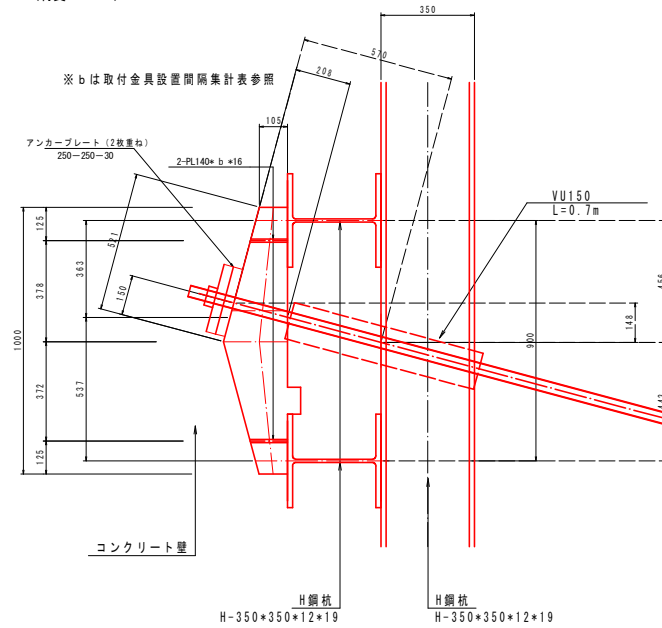
正面図



アンカー取付部箱抜き詳細図 S=1:10

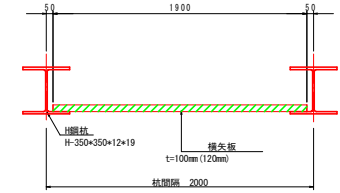
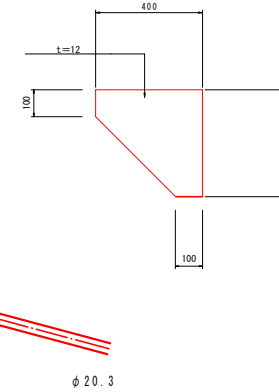
(親杭H350 腹起: H350)
(材質: SM400)

断面図



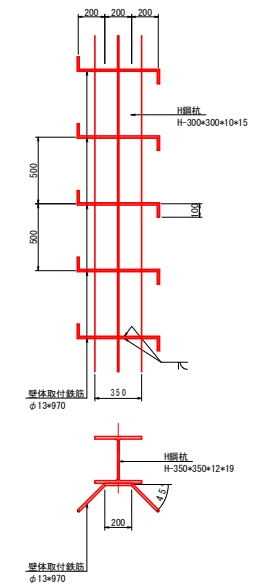
ブラケット詳細図 S=1:10

(材質: SM400)



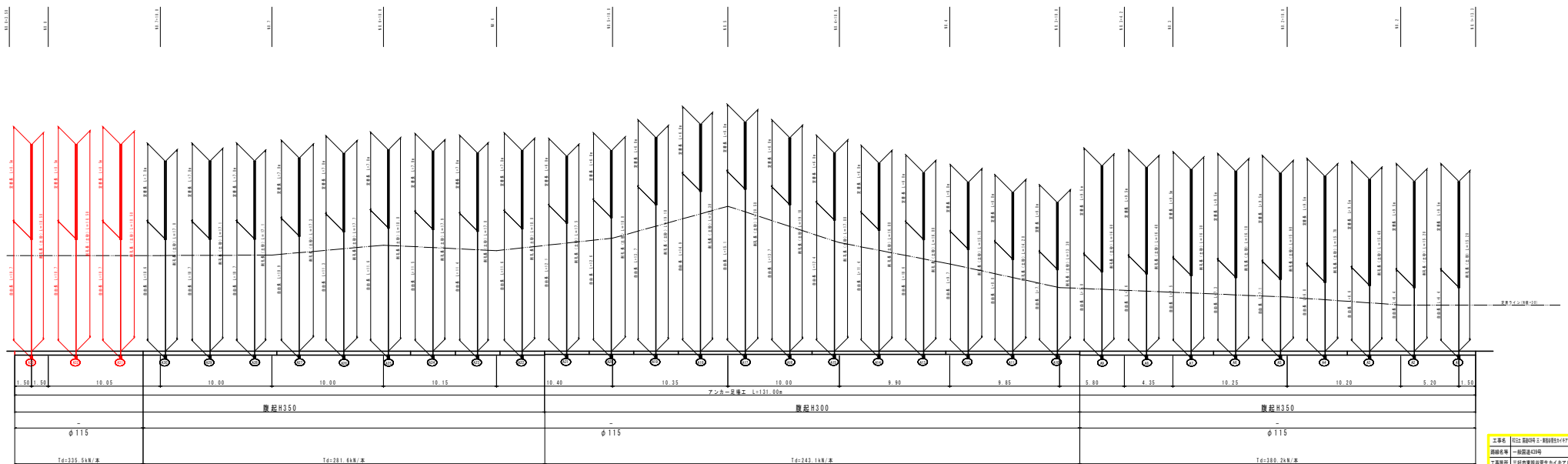
壁体取付鉄筋詳細図 S=1:20

正面図



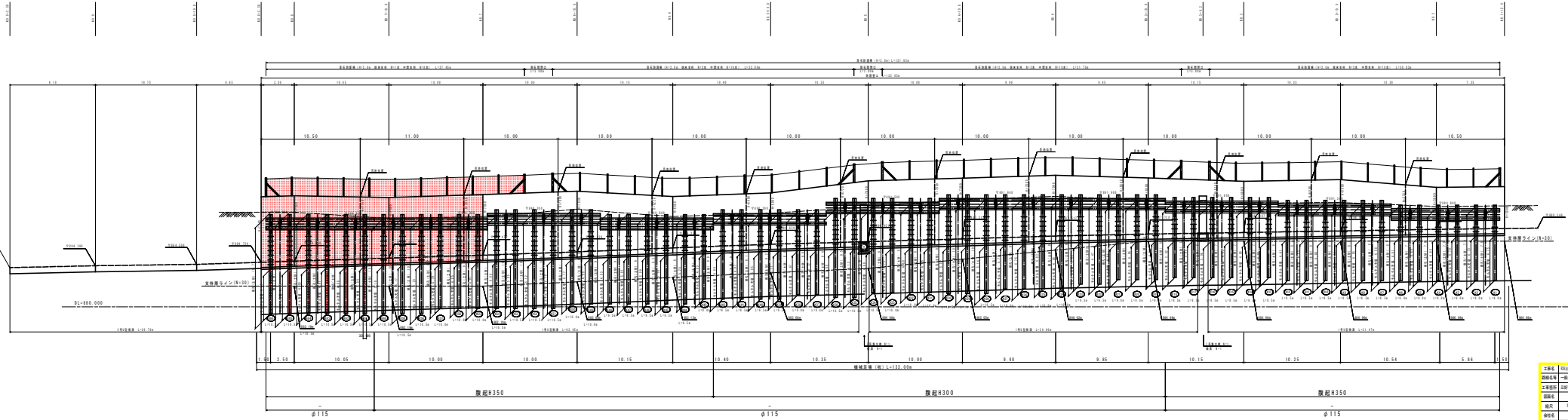
工事名	和士土 国道409号 三ヶ峯谷管生カイキアレ 補修工事 (2)		
路線名等	一般国道409号		
工事箇所	三好市東祖谷管生カイキアレ (第2分割)		
図面名	構造図 (2)		
縮尺	図示	図面番号	7 / 11
会社名			
事業者名	徳島県西部総合県民局<三好庁舎>		

アンカー展開図 8-1:100



工事名 〇〇〇〇〇〇〇〇〇〇〇〇
 図面名称 〇〇〇〇〇〇〇〇〇〇〇〇
 工事種別 〇〇〇〇〇〇〇〇〇〇〇〇
 図面番号 アンカー展開図
 版次 1/100 図面枚数 8/11
 会社名 〇〇〇〇〇〇〇〇〇〇〇〇
 製図者 〇〇〇〇〇〇〇〇〇〇〇〇

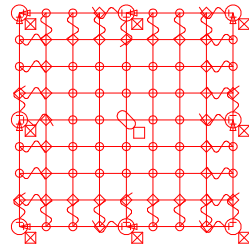
構造工展開図S-1:100



工種	柱・梁組立工・鉄骨組立工・鉄筋工
図面名	構造工展開図
工務所	国土計画建設株式会社
図面	構造工展開図
縮尺	1:100
図面番号	3 / 11
製図者	
承認者	

落石防護網概要図

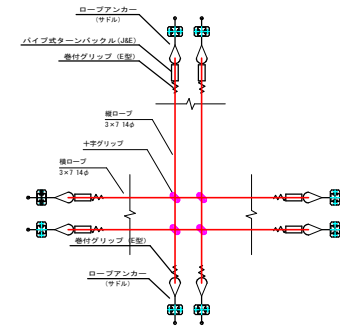
2号落石防護網概要図 【2×2-0.5×12型】



数量表(高耐久仕様)

記号	品名	規格	施工数量	使用数量
	施工面積		15.5 m ²	
→	連絡ロープ	φ12 3×7 ZA/O L=2.0m 片端トヨロック加工	8 本	8 本
	縦ロープ	φ12 3×7 ZA/O	4.1 m	60.1 m (57.3+1.65)
	横ロープ		4.3 m	
	縦補強ロープ	24.0 m		
	横補強ロープ	24.9 m		
∩	巻付グリップ	12φ用-800	36 本	36 本
□	岩用セメントアンカー(F)	岩用	0 本	1 本
	岩用セメントアンカー(X)	D22(M20)×1000	1 本	
⊠	岩用セメントアンカー(F)	岩用	8 本	8 本
	岩用セメントアンカー(X)	D22(M20)×1500	0 本	
⊕	十字アンカーグリップ	12φ用 50×95	1 個	1 個
○	岩用連結板	12t×150φ	8 枚	8 枚
┌	シャックル	SC-呼12	20 個	20 個
◇	Vクリップ(大)	4.0t×109	32 個	32 個
◊	Vクリップ(小)	3.2t×92	40 個	40 個

5号ロープ掛工概要図 S=1:50 【横3本×縦3本×ロープ径φ14】



名称	仕様・寸法 (mm)	単位	記号	数量
主ロープ	縦	3×7 14φ	m	60.0m
	横	3×7 14φ	m	60.0m
巻付グリップ (巻部)	14φ用=100	本	→	12
ロープアンカー	3×7 2A/O 18φ 3.5m	本	←	3
ロープアンカー	7×7 2A/O 18φ 4.5m	本	←	9
サドル	318.5φ×6.0t=300	個	←	9
十字グリップ	14φ用 70×102	個	+	9
バイブ式ターンバックル	22φ×250	本	←	9

※現地状況に応じ、ロ-フ[®]長等の施工数量を算出すること。

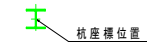
※現地踏査によりアンカー種別を選定すること。

工事名	和土土 国道439号 三・東谷管生カイキアレ 護壁工事 (2)		
路線名等	一般国道439号		
工事箇所	三好市東谷管生カイキアレ (第2分割)		
図面名	落石防護網概要図		
縮尺	図示	図面番号	10 / 11
会社名			
事業者名	徳島県西部総合県民局<三好庁舎>		

親杭施工管理図 S=1:200

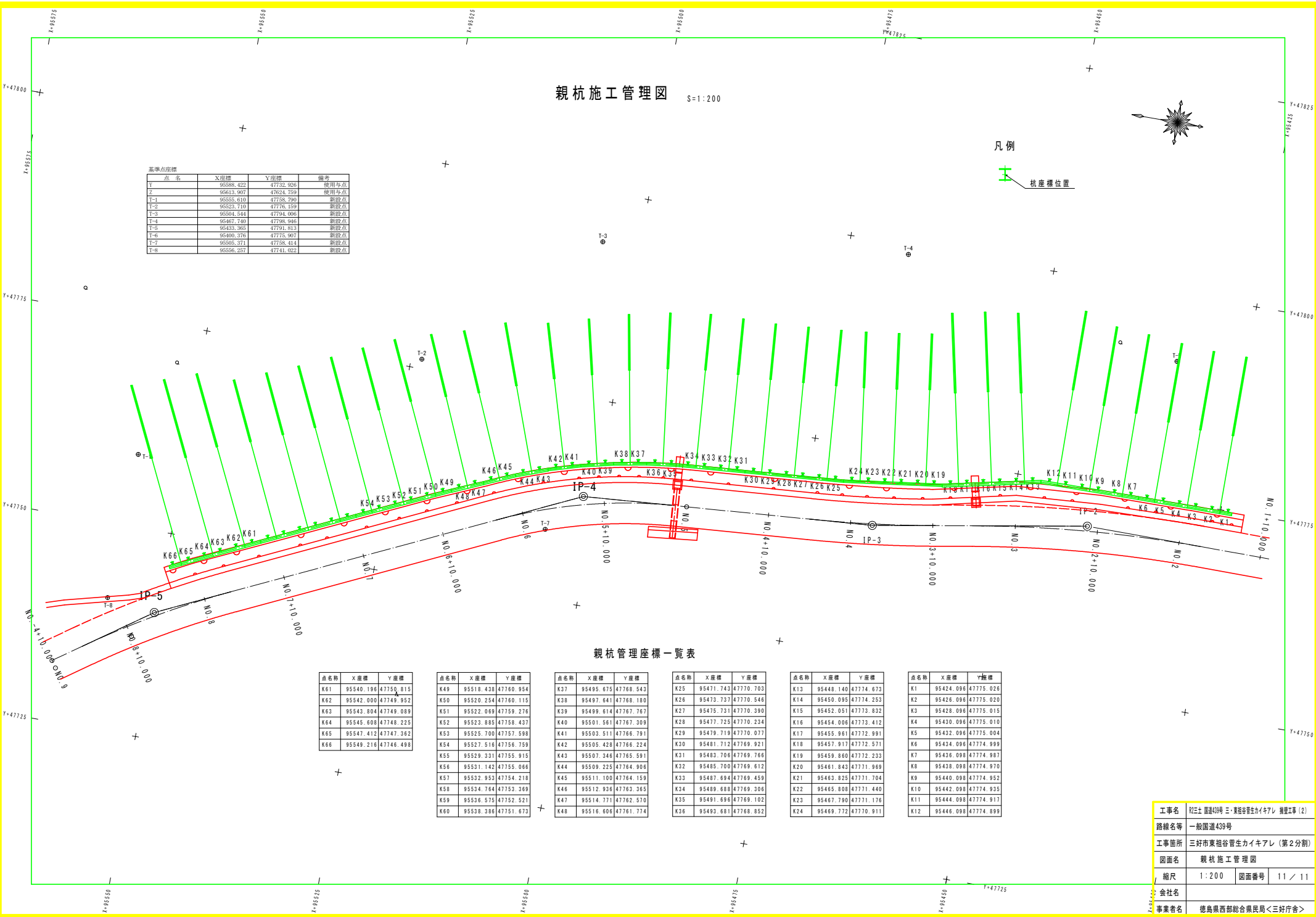


凡例



基準点座標

点名	X座標	Y座標	備考
Y	95898.422	47732.926	使用基点
Z	95613.907	47624.759	使用基点
T-1	95555.610	47758.790	新設点
T-2	95523.710	47776.139	新設点
T-3	95504.544	47794.006	新設点
T-4	95467.740	47798.946	新設点
T-5	95433.365	47791.813	新設点
T-6	95400.376	47775.907	新設点
T-7	95505.371	47758.414	新設点
T-8	95556.257	47741.022	新設点



親杭管理座標一覧表

点名称	X座標	Y座標	点名称	X座標	Y座標	点名称	X座標	Y座標	点名称	X座標	Y座標	点名称	X座標	Y座標
K61	95540.196	47750.815	K49	95518.438	47760.954	K37	95495.675	47768.545	K25	95471.743	47770.703	K13	95448.140	47774.673
K62	95542.000	47749.952	K50	95520.254	47760.115	K38	95497.641	47768.180	K26	95473.737	47770.546	K14	95450.095	47774.253
K63	95543.804	47749.089	K51	95522.069	47759.276	K39	95499.614	47767.767	K27	95475.731	47770.390	K15	95452.051	47773.832
K64	95545.608	47748.225	K52	95523.885	47758.437	K40	95501.561	47767.309	K28	95477.725	47770.234	K16	95454.006	47773.412
K65	95547.412	47747.362	K53	95525.700	47757.598	K41	95503.511	47766.791	K29	95479.719	47770.077	K17	95455.961	47772.991
K66	95549.216	47746.498	K54	95527.514	47756.759	K42	95505.428	47766.324	K30	95481.712	47769.921	K18	95457.917	47772.571
			K55	95529.331	47755.915	K43	95507.346	47765.591	K31	95483.706	47769.766	K19	95459.860	47772.233
			K56	95531.142	47755.066	K44	95509.225	47764.906	K32	95485.700	47769.612	K20	95461.843	47771.969
			K57	95532.953	47754.218	K45	95511.100	47764.159	K33	95487.694	47769.459	K21	95463.825	47771.704
			K58	95534.764	47753.369	K46	95512.936	47763.365	K34	95489.688	47769.306	K22	95465.808	47771.440
			K59	95536.575	47752.521	K47	95514.771	47762.570	K35	95491.696	47769.102	K23	95467.790	47771.176
			K60	95538.386	47751.674	K48	95516.606	47761.774	K36	95493.681	47768.852	K24	95469.772	47770.911
												K11	95444.096	47774.917
												K12	95446.096	47774.899

工事名	親杭施工管理図		
路線名等	一般国道439号		
工事箇所	三好市東祖谷菅生カイキアレ (第2分割)		
図面名	親杭施工管理図		
縮尺	1:200	図面番号	11 / 11
会社名			
事業者名	徳島県西部総合県民局<三好庁舎>		